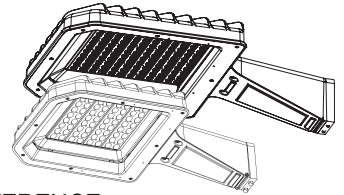


INSTALLATION AND ASSEMBLY INSTRUCTIONS

Tellus 16" | 22"



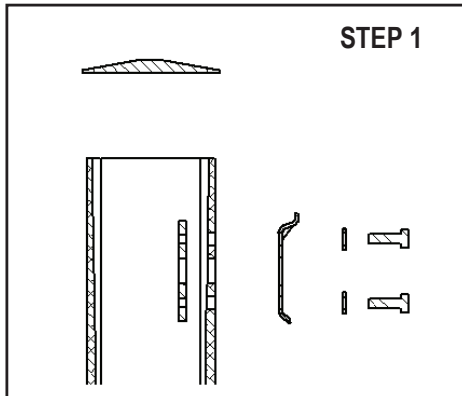
IMPORTANT: READ BEFORE REMOVING FIXTURE FROM CARTON. RETAIN FOR FUTURE REFERENCE

SAFETY: This fixture must be wired in accordance with the NATIONAL ELECTRICAL CODE and applicable local codes and ordinances. A person familiar with the construction and operation of the product and the hazards involved must install this product. A qualified licensed electrician should complete all work. Proper grounding is required for safety.

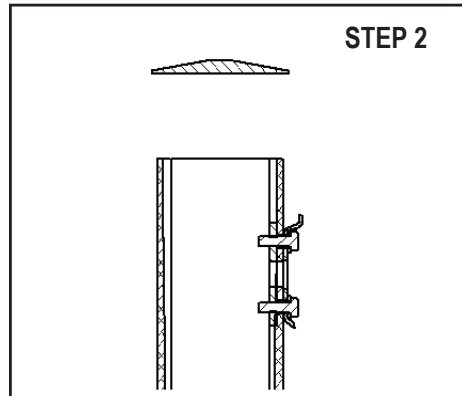
WARNING: Make certain power is OFF before installing or maintaining fixture.

RISK OF INJURY: Fixture may become damaged and/or unstable if not installed properly.

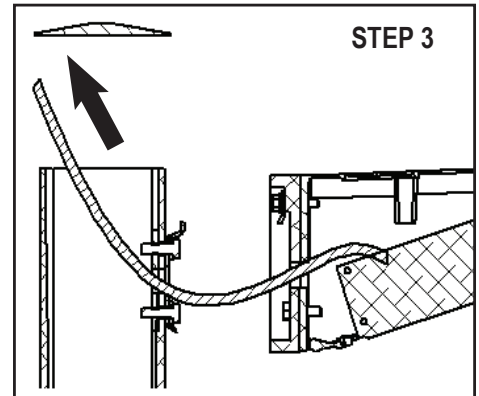
FIXTURE INSTALLATION



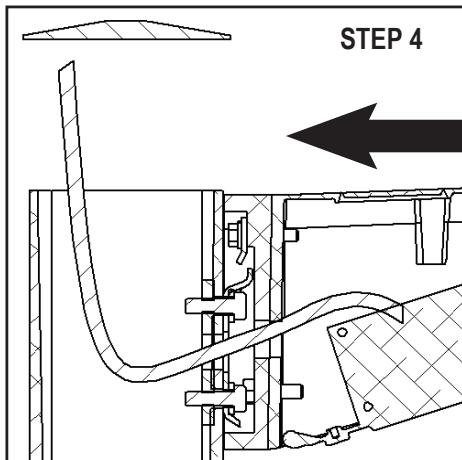
Position and align pole bracket, centered and plumb, over the pole holes. If the existing drill pattern does not match the existing holes, align the top hole, then mark and drill the remaining holes.



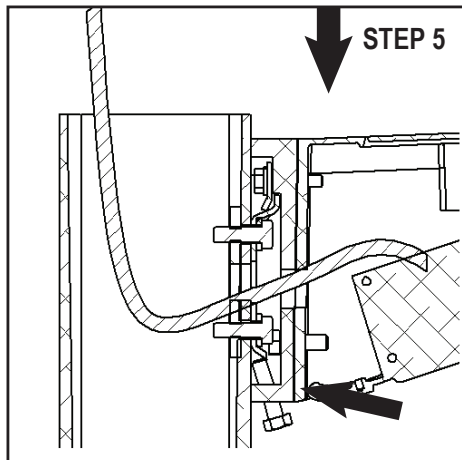
Secure the bracket using the supplied hardware.



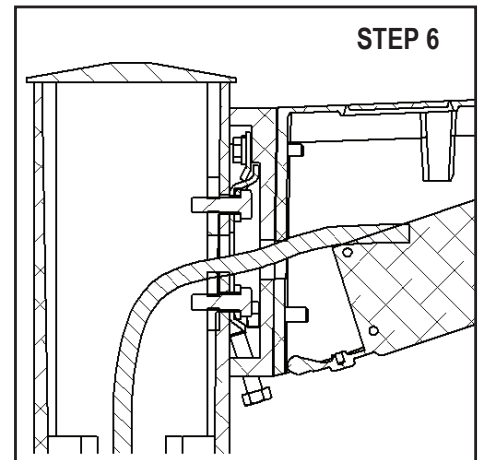
Insert wire through the wire hole in the pole. Pull the wire out through the top of the pole until the fixture can be mounted without the wire interfering.



Place the fixture flat against the pole and over the bracket. The fixture does not need to be tilted for it to seat.



Slide the fixture straight down the pole until it seats over the bracket.



Refer to the wiring section for wiring details methods. Place the cap on the pole.

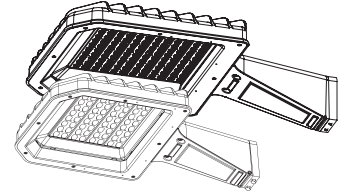


Installation Questions?
Call LSI Field Service Department at:
1-800-436-7800 Ext. 3300
Fax: 1-877-861-1368



INSTALLATION AND ASSEMBLY INSTRUCTIONS

Tellus 16" | 22"



IMPORTANT: READ BEFORE REMOVING FIXTURE FROM CARTON. RETAIN FOR FUTURE REFERENCE

SAFETY: This fixture must be wired in accordance with the NATIONAL ELECTRICAL CODE and applicable local codes and ordinances. A person familiar with the construction and operation of the product and the hazards involved must install this product. A qualified licensed electrician should complete all work. Proper grounding is required for safety.

WARNING: Make certain power is OFF before installing or maintaining fixture.

RISK OF INJURY: Fixture may become damaged and/or unstable if not installed properly.

WIRING

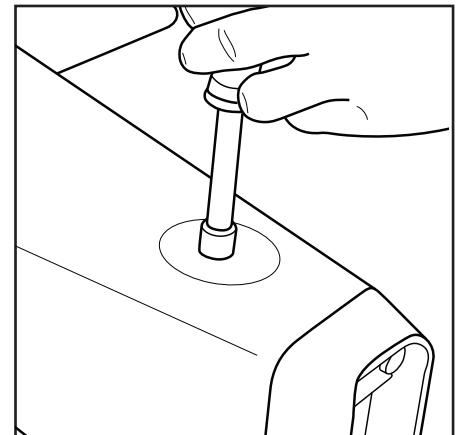
1. Turn off electrical supply at the breaker.
2. Follow all local electrical codes for wiring and grounding requirements.
3. Check to make sure that the supply voltage to the fixture is compatible with the fixture driver.
4. Connect the white fixture wire with white service wire.
5. Connect the black fixture wire to the black service wire.
6. Connect the green fixture wire to the ground wire.
7. Make sure all connections are secure using approved connecting devices.

NOTE: Optional 0-10 V Dimming. Dimming provided through grey & purple wires. Refer to control manufacturer for wiring instructions.

PHOTOCONTROL RECEPTACLE INSTALLATION INSTRUCTIONS:

NOTE: Turn off electrical supply at the breaker. Follow all local electrical codes for wiring and grounding requirements

1. Open driver compartment door.
2. Place fixture glass side down on a flat surface.
3. Locate photocontrol knockout on mounting arm (2.1" Circle).
4. Using nut-driver and hammer gently remove knockout.
5. Install the PC receptacle with the gasket on the outside and the ring bracket on the inside.
6. Wire the PC Receptacle
 - Black PC receptacle wire to black supply wire
 - White PC receptacle wire to white supply wire
 - Red PC receptacle wire to black driver wires
 - Violet PC wire to violet driver dimming wires (if applicable)
 - Grey PC wire to grey driver dimming wires (if applicable)
7. Close driver compartment.

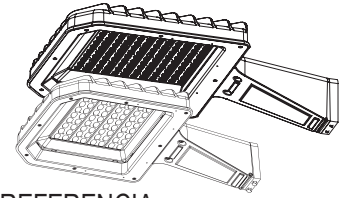


Installation Questions?
Call LSI Field Service Department at:
1-800-436-7800 Ext. 3300
Fax: 1-877-861-1368



INSTRUCCIONES DE INSTALACIÓN Y MONTAJE

Tellus 16" | 22"



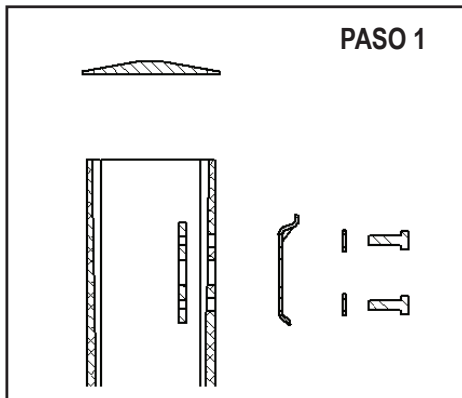
IMPORTANTE: LEER ANTES DE SACAR EL ARTÍCULO DE LA CAJA. GUARDAR PARA FUTURA REFERENCIA

SEGURIDAD: Este artículo se debe conectar de acuerdo al CÓDIGO ELÉCTRICO NACIONAL y los códigos y ordenanzas locales aplicables. Este producto lo debe instalar una persona familiarizada con la fabricación y operación del producto y con los peligros asociados a su instalación. Un electricista autorizado calificado debe terminar el trabajo. Por seguridad se requiere una conexión a tierra correcta.

ADVERTENCIA: Antes de instalar o realizar el mantenimiento de este artículo asegúrese que la electricidad está APAGADA.

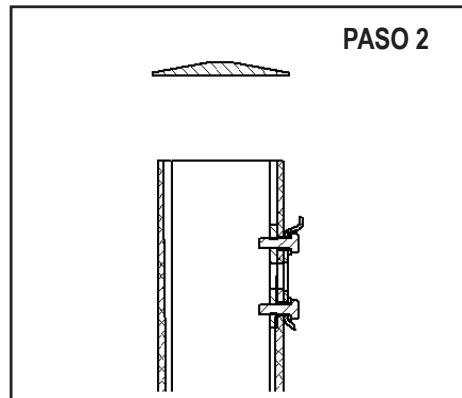
RIESGO DE LESIONES: El artículo puede dañarse o ser inestable si no se instala correctamente.

INSTALACIÓN DE ARTÍCULOS



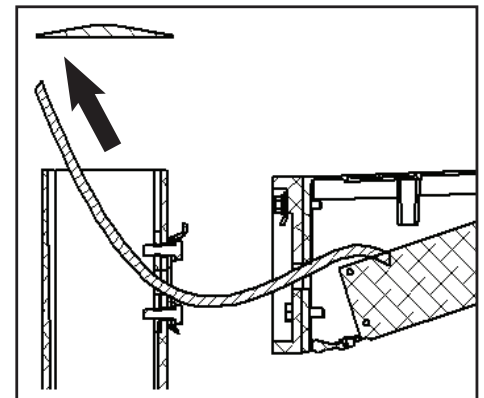
PASO 1

Coloque y alinee la ménsula del poste, centrada y vertical, sobre los agujeros del poste. Si el patrón de agujeros no corresponde con los agujeros existentes, alinee el agujero de más arriba y luego marque y taladre los agujeros restantes.

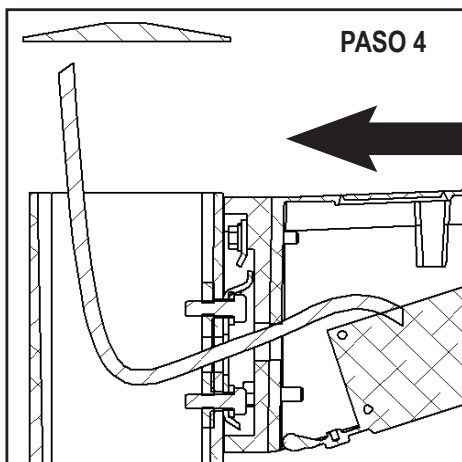


PASO 2

Ajuste la ménsula usando las partes provistas.

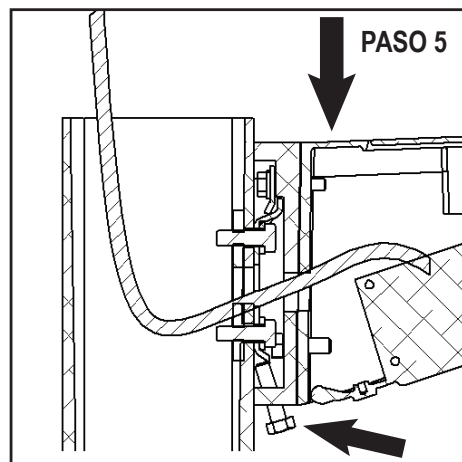


Inserte el cable en el agujero para el cable del poste. Saque el cable por la parte superior del poste hasta que el aplique se pueda montar sin interferencia del cable.



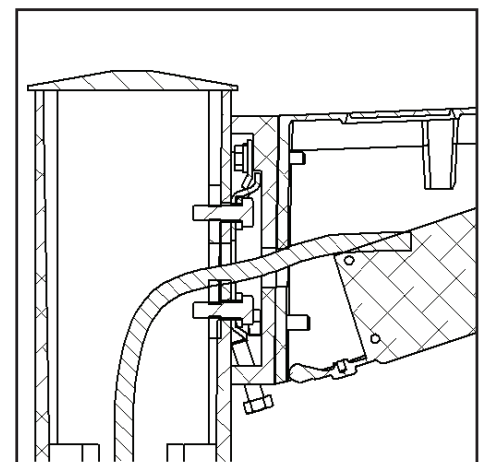
PASO 4

Coloque el aplique plano contra el poste y sobre la ménsula. El aplique no necesita inclinarse para asentarse.



PASO 5

Deslice el aplique hacia abajo por el poste hasta que se asiente sobre la ménsula.



Consulte la sección de cableado para ver métodos detallados de cableado. Ubique la tapa en el poste.

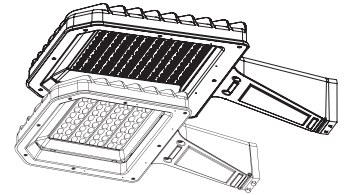


Preguntas de instalación?
 Llame al Departamento de Servicio de Campo de LSI en:
 1-800-436-7800 Ext. 3300
 Fax: 1-877-861-1368



INSTRUCCIONES DE INSTALACIÓN Y MONTAJE

Tellus 16" | 22"



IMPORTANTE: LEER ANTES DE SACAR EL ARTÍCULO DE LA CAJA. GUARDAR PARA FUTURA REFERENCIA

SEGURIDAD: Este artículo se debe conectar de acuerdo al CÓDIGO ELÉCTRICO NACIONAL y los códigos y ordenanzas locales aplicables. Este producto lo debe instalar una persona familiarizada con la fabricación y operación del producto y con los peligros asociados a su instalación. Un electricista autorizado calificado debe terminar el trabajo. Por seguridad se requiere una conexión a tierra correcta.

ADVERTENCIA: Antes de instalar o realizar el mantenimiento de este artículo asegúrese que la electricidad está APAGADA.

RIESGO DE LESIONES: El artículo puede dañarse o ser inestable si no se instala correctamente.

CABLEADO

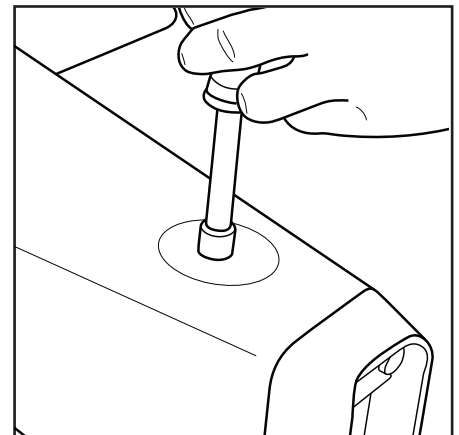
1. Apague el suministro eléctrico en la caja del interruptor.
2. Consulte los códigos eléctricos locales para ver los requisitos de cableado y puesta a tierra.
3. Revise para estar seguro que el voltaje de suministro al dispositivo sea compatible con la reactancia del dispositivo (120-277V).
4. Conecte el cable blanco del dispositivo al cable blanco de servicio.
5. Conecte el cable negro del dispositivo al cable negro de servicio.
6. Conecte el cable verde del dispositivo al cable de puesta a tierra.
7. Asegúrese que todas las conexiones estén seguras usando los dispositivos aprobados de conexión.

NOTA: Opcional 0-10 voltios de atenuación. Oscurecimiento proporcionada a través de los cables gris y púrpura. Consulte el fabricante para controlar las instrucciones de cableado.

INSTRUCCIONES DE INSTALACIÓN DEL RECEPTÁCULO DEL FOTORECEPTOR:

NOTA: Afloje dos tornillos cautivos en el lado izquierdo de la carcasa. Consulte los códigos eléctricos locales para ver los requisitos de cableado y puesta a tierra.

1. Abra la puerta del compartimento del controlador.
2. Coloque el aplique con el vidrio hacia abajo en una superficie plana.
3. Ubique el agujero ciego en el brazo de montaje (círculo de 2.1").
4. Usando una llave tubo y un martillo retire cuidadosamente el troquel del agujero.
5. Instale el receptáculo de fotocontrol con la empaquetadura hacia afuera y el soporte circular hacia dentro.
6. Conecte el Receptáculo de fotocontrol
El cable negro del receptáculo de fotocontrol al cable de alimentación negro
El cable blanco del receptáculo de fotocontrol al cable de alimentación blanco
El cable rojo del receptáculo de fotocontrol a los cables negros de control
El cable violeta de fotocontrol al cable violeta de control del atenuador (si corresponde)
El cable gris de fotocontrol al cable gris de control del atenuador (si corresponde)
7. Cierre el compartimento del controlador.



Preguntas de instalación?

Llame al Departamento de Servicio de Campo de LSI en:

1-800-436-7800 Ext. 3300

Fax: 1-877-861-1368

